

Data Sheet



Indoor 180 C Kombi STAD/S

Bewegungsmelder 10A, Design
STANDARDdue, schwarz

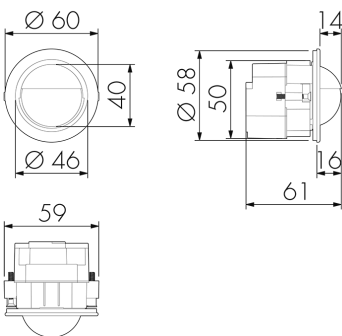
E-No: 535 950 057

Price excl. VAT: 173.55 CHF

Product description

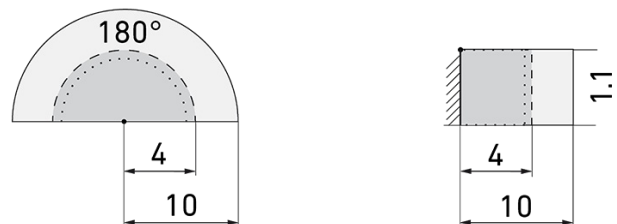
- Für den Einsatz in Schalterkombinationen mit 180° Erfassungsbereich zur zuverlässigen Detektion von Bewegungen
- Bis zu 7 Farben verfügbar (als Bausatz bestellbar)
- Integriertes Mikrofon für die Überwachung von verwinkelten Räumen
- Nachlaufzeit, Helligkeit und Geräuschempfindlichkeit stufenlos einstellbar, Mikrofon ausschaltbar
- Für Montagehöhen zwischen 1.1 - 2.2 m
- 1 Kanal für Lichtsteuerung
- Hochleistungs-Schaltrelais für alle gebräuchlichen Lastarten (inkl. EVG, LED-Betriebsgeräte)

Illustrations



Dimensions in mm

Detection schemes



Dimensions in m

links: Aufsicht, rechts: Seitenansicht

- Reichweite bei sitzender Tätigkeit (Präsenz)
- - - Reichweite bei direktem Draufzugehen (radial)
- Reichweite bei seitlichem Vorbeigehen (tangential)

Technical specifications Indoor 180 C Kombi STAD/S

Montageeigenschaften	
Montagehöhe empfohlen [m]	1.1
Montagehöhe maximum 2 [m]	4
Montagehöhe minimum [m]	1.1
Montagekategorie	Bausatz
Material und Bauform	
Bohrloch [mm]	58
Farbcode	RAL 9005 glanz
Farbe	schwarz
UV-Beständig	UV-stabilisiertes Polycarbonat
Elektrotechnische Eigenschaften	
Anschlussart	Steckklemme
Geeignet für C-Last	ja
Netzfrequenz [Hz]	50 - 60
Spannungsart	AC
Spannungsversorgung [V]	230 V (+/- 10 %)
Sensoreigenschaften	
Ausführung	Bewegungsmelder
Erfassungswinkel [°]	180
Mikrofon	ja
Reichweite bei direktem Draufzugehen (radial) [m]	4
Reichweite bei seitlichem Vorbeigehen (tangential) [m]	10
Reichweite für sitzende Personen (Präsenz) [m]	4
Funktionseigenschaften	
Anzahl der Kanäle	1
Funktionseigenschaften [Ausgang]	
Impulsfunktion	ja (einstellbare Pausenzeit)
max. Einschaltstrom	800 A (max. 200 µs)
max. Nachlaufzeit	16 min
max. Schaltleistung	2300 W (cos φ=1)
min. Nachlaufzeit	15 s
Funktionseigenschaften [Eingang]	
Tastereingang	ja
Deklarationen	
Betriebstemperatur [°C]	-25 °C bis +55 °C

Halogenfrei

ja

Schutzart [IP]

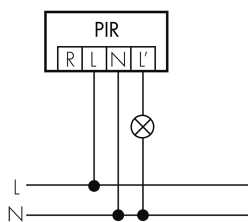
IP20

Schutzklasse

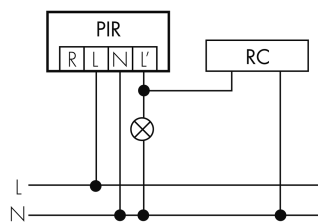
II

Schemi

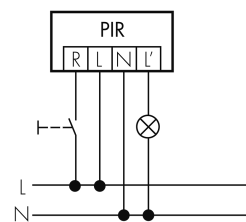
Normalbetrieb



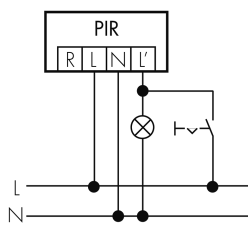
Normalbetrieb mit RC-Glied



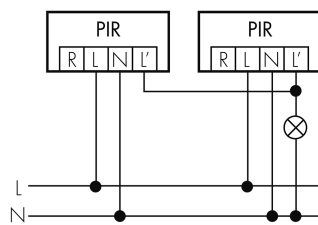
Normalbetrieb mit externem Taster



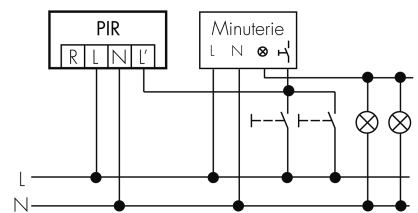
Dauerlichtbetrieb mit externem Schalter



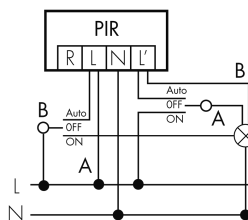
Parallelbetrieb



Impulsbetrieb an Treppenhausautomat



Betrieb mit Drehschalter «Hand - 0 - Automat»



Accessories Indoor 180 C Kombi STAD/S



RC-1

Entstörkondensator Mini
E-No: 535 999 097
Price excl. VAT: 12.00 CHF



RC-HU

Entstörkondensator für die Hutschiene
E-No: 578 500 019
Price excl. VAT: 18.00 CHF